

# Cursos Culturales y Actividades Deportivas

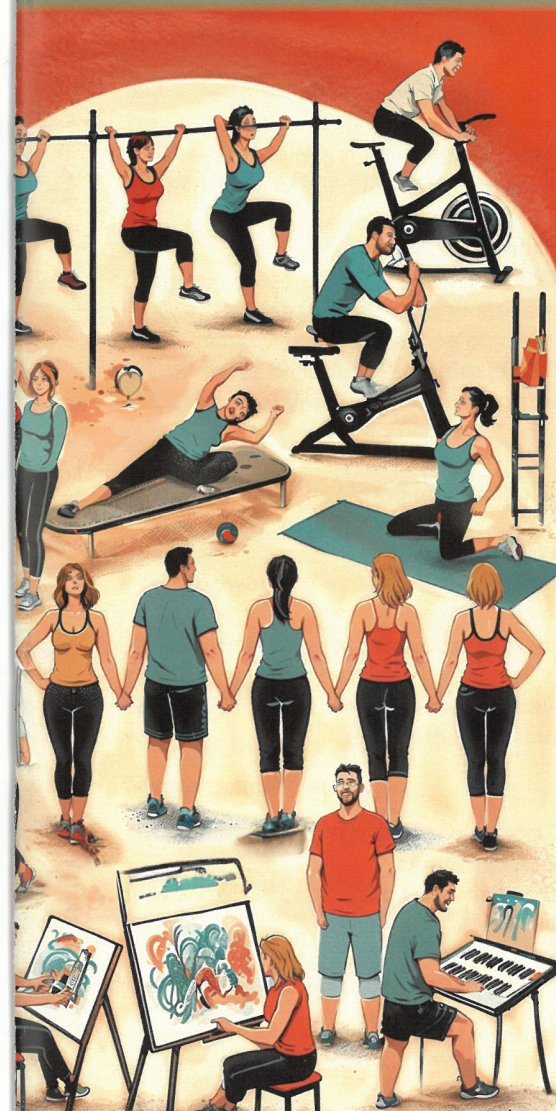
**MUNICIPIO de ELBURGO**

Ayuntamiento de Elburgo. Avda. Burgelu, 17  
945 420 713. [www.elburgo-burgelu.eus](http://www.elburgo-burgelu.eus)

**2024-2025**



Burgeluko Udala  
Ayuntamiento de Elburgo





## PLAZO DE INSCRIPCIÓN

Hasta el 23 de septiembre en el ayuntamiento de Elburgo. El plazo es improrrogable. Las inscripciones son personales e intransferibles.

Se podrán probar aquellas actividades en las que haya salido grupo, solo, la primera semana de octubre. Para ello, habrá que inscribirse en el ayuntamiento durante esa semana.

Si las inscripciones son superiores a las plazas ofertadas, tendrán prioridad las personas empadronadas. Si entre éstas persiste esta situación, se realizará sorteo.

Las inscripciones se podrán presentar en los siguientes formatos:

1.- Formulario web

2.- Hoja de inscripción la cual se deberá firmar y entregar en:

- Ayuntamiento de Elburgo
- Depositarla en el buzón del ayuntamiento
- Enviándola a la siguiente dirección de email; aelburgo.auxiliar2@ayto.araba.eus
- o a través de la sede electrónica <http://www.elburgo-burgelu.eus/es>

La hoja de inscripción estará disponible en las oficinas municipales y en la web del ayuntamiento.

## CUOTAS

Las cuotas son anuales y se cobrarán por domiciliación bancaria en dos plazos (octubre y enero). Independientemente de cuándo se formalice la matrícula y aunque se acudan menos días, se cobrará la cuota íntegra correspondiente.

El primer precio que aparece en las hojas de actividades corresponde a personas empadronadas y el segundo para las no empadronadas.

Pueden establecerse cuotas, en algunos talleres, para asumir gasto de material.

Para darse de baja de una actividad habrá que comunicarlo por escrito, en el Ayuntamiento de Elburgo antes del cobro de la cuota. **Una vez realizado el cobro de la cuota no se admitirán devoluciones de recibos, salvo presentación de justificante médico, ni cambio de actividad.**

## INICIO DE LOS CURSOS

Una vez finalizado el plazo de inscripción se comunicará a través de la Web del Ayuntamiento de Elburgo ([www.elburgo-burgelu.eus](http://www.elburgo-burgelu.eus)):

- Toda aquella modificación que pudiera darse en el programa.
- Se informará de las actividades en las que ha salido grupo y las que han quedado suspendidas.
- Se habilitará la posibilidad de inscribirse en aquellas actividades en las que han quedado plazas libres.

En caso de que alguna actividad se suspenda, se avisará a las personas inscritas. **De no recibir ningún aviso, el curso se iniciará en las fechas y horario señalado.**

## OBSERVACIONES

Una vez iniciadas las actividades y, si hay plazas, las personas que estén interesadas en incorporarse deberán comunicarlo en el ayuntamiento de Elburgo.

Se establecen un mínimo 8 personas por grupo, dependiendo del curso. Si no se llegase al mínimo establecido la actividad puede quedar suspendida.

Será necesario que cada persona lleve su correspondiente esterilla.

Por cuestiones de organización, las actividades, horarios, cuotas, plazas y demás, pueden verse modificadas.

# ACTIVIDADES DEPORTIVAS

## PILATES

Del 1 de octubre al 12 de junio.

Mayores de 14 años.

Polideportivo Landederra.

Martes y jueves

Pilates, nivel I. 18:00-18:45

(Gimnasio del ayuntamiento)

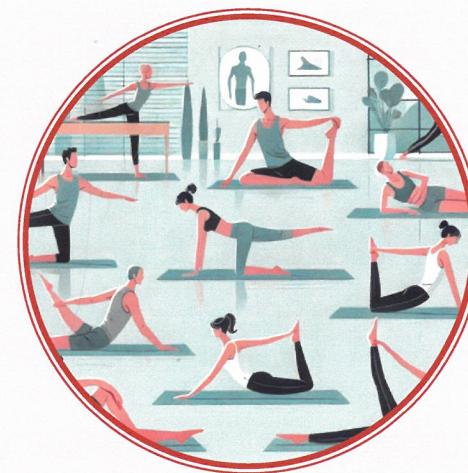
Cuota anual: 67€ / 90€

Pilates, nivel II. 19:30-20:15

Cuota anual: 67€ / 90€

Pilates Físico. 20:15-21:15

Cuota anual: 82€ / 102€



## SPINNING

Del 2 de octubre al 11 de junio.

Mayores de 14 años.

Polideportivo Landederra.

Lunes y miércoles.

19:45-20:45

Cuota Anual: 82€ / 102€





## AERÓBICOS + TONIFICACIÓN

Del 1 de octubre al 12 de junio.  
Mayores de 14 años.  
Polideportivo Landederra (Gimnasio).

**Martes y jueves**

**Grupo 1. 17:15-18:15**

**Grupo 2. 18:15-19:15**

Cuota Anual: 82€ / 102€

*Si no hay personas suficientes para formar los dos grupos prevalecerá el horario del primero.*



## GIMNASIA DE MANTENIMIENTO

Del 2 de octubre al 11 de junio.  
Mayores de 14 años.  
Polideportivo Landederra (Gimnasio).

**Lunes y miércoles**

**12:00-13:30**

Cuota Anual: 94€ / 136€



## KANGOO

Del 4 de octubre al 13 de junio.  
Mayores de 14 años.  
Polideportivo Landederra (Gimnasio).

**Viernes**

**20:00-21:00**

Cuota Anual: 66€ / 89€



## YOGA

Del 2 de octubre al 11 de junio.  
Mayores de 14 años.  
Ayuntamiento de Elburgo.

**Lunes y miércoles**

**19:00-20:30**

Cuota Anual: 94€ / 136€



## COREOGRAFÍAS

Del 4 de octubre al 13 de junio EUSKARAZ  
Polideportivo Landederra (Gimnasio).

**Grupo 1 (años nacimiento; 2019, 2018 y 2017). Viernes 17:00-18:00**

**Grupo 2 (años nacimiento; 2016 y 2015). Viernes 18:00-19:00**

**Grupo 3: (año nacimiento: 2014, 2013 y de ahí en adelante).**

**Viernes 19:00-20:00**

Cuota Anual: 66€ / 89€

*Dependiendo el número de participantes en cada grupo los horarios por edades pueden variar. Si no salen los 3 grupos prevalecerá el siguiente horario: 17:30 a 18:30hrs, de 5 a 8 años / 18:30 a 19:30 hrs, mayores de 9 años*



## MARCHA NÓRDICA

(Nivel iniciación)  
Del 6 de octubre al 1 de junio.

Mayores de 14 años.  
Polideportivo Landederra.  
**1er domingo de mes**  
(6 de octubre, 1 diciembre, 2 febrero, 2 marzo, 6 abril, 1 junio)

**10:00 - 12:00**

Cuota anual: 27€ / 33€





## **NORDIC POWER (Marcha Nórdica con pesas)**

Del 2 de octubre al 11 de junio.

Mayores de 14 años.

Polideportivo Landederra.

**Miércoles. 17:00 - 18:30**

Cuota anual: 67€ / 90€



## **ESTIRAMIENTOS**

Del 1 de octubre al 12 de junio.

Mayores de 14 años.

Gimnasio del ayuntamiento.

**Martes y jueves. 18:45-19:25**

Cuota anual: 67€ / 90€



## **PONTE EN FORMA**

Del 2 de octubre al 12 de junio.

Mayores de 14 años.

Polideportivo Landederra.

**Lunes y miércoles. 18:30-19:30**

Cuota Anual: 82€ / 102€

*Actividad dirigida en la que se trabajan diferentes cualidades físicas: cardio, fuerza, flexibilidad y coordinación con la ayuda de diferentes materiales.*



## **BAILE**

Del 5 de octubre al 14 de junio.

Mayores de 14 años.

Polideportivo Landederra.

**Sábado. 18:00-19:30**

Cuota Anual: 67€ / 90€

*Conjunto de diferentes bailes aprendidos por parejas o no, de forma coordinada y siguiendo el ritmo de la música.*



## **ESCUELA DE BALONCESTO**

De octubre a junio.

De 12 a 16 años.

Polideportivo Landederra.

**Miércoles**

**16:00-17:30**

Cuota Anual: 66€ / 89€



## **ESCUELA DE PELOTA (PALETA GOMA)**

De octubre a junio.

De 7 a 12 años.

Club de pelota Zidorra

Polideportivo Landederra.

**Miércoles**

**17:30-19:00**

**Jueves**

**18:00-19:00**

Gratuito.



## **GIMNASIA RÍTMICA (Bagare Taldea)**

Si quieres tomar parte en esta actividad puedes informarte en el correo electrónico:

[ritmika.bagare@gmail.com](mailto:ritmika.bagare@gmail.com)





# ACTIVIDADES CULTURALES

## LUDOTECA

Del 23 de septiembre hasta el 12 de junio.

Para niños y niñas de 2 a 11 años cumplidos

Ludoteca - Landederra.

Lunes, martes, miércoles y jueves.

18:00-19:30

*(Dos días a elegir, máximo. Solo se podrá acudir los días elegidos. Si hay plazas libres los demás días se podrá asistir previo pago de 1€. Los niños y niñas de 2 años deberán estar en la ludoteca con una persona adulta)*

Cuotas: 18€ / 24€



## GAZTELEKU

Del 4 de octubre al 31 de mayo.

Para jóvenes de 10 a 20 años.

Gazteleku / Club Joven – Landederra.

Gratuito.

gaztelekuburgelu@gmail.com

Viernes: 18:00-20:00

Sábados: 18:00-20:00



## DIBUJO Y PINTURA

Del 1 de octubre al 10 de junio.

Polideportivo Landederra.

Martes

Mayores

16:30 a 18:30

(Si no se forma el grupo infantil el horario será 17:00-19:00)

Infantil

(de 5 a 14 años)

18:30-19:30 (Euskaraz)

Cuota Anual:

Grupo Mayores: 82€ / 102€

Grupo Infantil: 66€ / 89€

*Las obras que se realicen en el taller se expondrán en la exposición de fin de curso.*



## TALLER DE TEATRO

Del 3 de octubre al 29 de mayo.

A partir de 16 años.

Ayuntamiento de Elburgo.

Jueves

19:30-21:30

Cuota anual: 82€ / 102€

*Actividad en la que se tratará de trabajar el desarrollo corporal y psicomotriz, potenciar la creatividad, la memoria, la imaginación, el compromiso con el grupo, etc...*





## CERÁMICA

Antigua sede municipal (Elburgo)

### MAYORES

(A partir de 16 años).

Del 3 de octubre al 12 de junio

**Jueves: 19:00-21:30**

Cuota anual: 91€ / 113€  
(Más 16€ de material).

### GRUPO FAMILIAR

(a partir de 5 años).

Del 5 de octubre al 14 de junio

**Sábado: 10:30 - 12:00**

Cuota anual: 67€ / 90€.  
(Más material: 8€ infantiles, 16€ personas adultas).

### INFANTIL

(De 5 a 16 años).

Del 5 de octubre al 14 de junio

**Sábado: 12:00 - 13:30**

Cuota anual: 67€ / 90€.  
(Más 8€ de material).

*El horario y la oferta de los grupos de las clases de cerámica puede verse modificado por cuestiones de contratación y organizativas.*

*Las obras que se realicen en el taller se expondrán en la exposición de fin de curso.*



## TALLER SOLIDARIO

Del 3 de octubre a junio.

Ayuntamiento de Elburgo. Gratuito

**Jueves: 17:00-19:30**

*El objetivo del taller es elaborar diferentes materiales y objetos para su venta. Los fondos obtenidos serán destinados al proyecto solidario.*



## GOROSTI TALDEA

Del 2 de octubre al 28 de mayo

Mayores de 16 años. Gratuito.

Antigua sede municipal.

**Miércoles: 18:30-20:30**

*Grupo de belenistas que realizarán varios proyectos de belenes.*



## MÚSICA CON BEBÉS

Del 7 de octubre al 9 de junio.

Gimnasio situado en el ayuntamiento (Elburgo).

Grupo de 6 meses a 2-3 años (deberán ir acompañados de 1 persona adulta).

**Lunes: 17:15-18:00**

Cuota anual: 66€ / 89€

Grupo de 3 a 5 años (nacidos del 2018 al 2020)

**Lunes: 18:00- 18:45**

Cuota anual: 66€ / 89€

*Se recomienda llevar ropa cómoda y calcetines. Basado en la metodología de Edwin Gordon.*



## GRUPO CANTO

Mayores de 16 años. Gratuito.

Ayuntamiento de Elburgo.

### CORAL

Del 2 de septiembre al 28 de julio.

**Lunes. 19:00-21:00**

### OCHOTE (Hombres)

Del 9 de septiembre al 28 de julio.

**2º y 4º lunes. 17:30-19:00**





## APRENDE EUSKARA

Lautadako AEK euskaltegia (Agurain, Dulantzi y Araia).

Todos los niveles / Perfiles lingüísticos/  
Títulos homologados.

Autoaprendizaje: horario y ritmos  
personalizados, ayuda del tutor/a,  
practica oral.

PARA PONER EN PRÁCTICA LO APRENDIDO:  
Berbalagun y Gurasolagun (Lautadako AEK  
euskaltegiak).

INFORMACIÓN: 945.300.408 / Zapatarri 31- Agurain. lautada@aek.org

## KZGUNEA

Acercarte al KZgunea para seguir  
aprendiendo sobre nuevas tecnologías.

En el municipio de Elburgo está situado en el  
ayuntamiento (Elburgo).

Información de horarios y presencia de  
monitorado en el 945 300472.

Más información sobre cursos y servicios  
del KZgunea en la web: [www.kzgunea.eus](http://www.kzgunea.eus).



Burgeluko Udala  
Ayuntamiento de Elburgo  
**2024-2025**

Ayuntamiento de Elburgo. Avda. Burgelu, 17  
945 420 713. [www.elburgo-burgelu.eus](http://www.elburgo-burgelu.eus)



Lautadako AEK euskaltegian (Agurain,  
Dulantzi eta Araia).

Maila guztiak / Hizkuntza eskakizunak/  
Titulu homologatuak.  
Autoikasakuntza: ordutegia eta erritmoa  
aukeran, tutorearen laguntza eta  
mintzapraktika

IKASITAKOAK PRAKTIKAN JARTZEKO  
AUKERA: Berbalagun eta Gurasolagun  
(Lautadako AEK euskaltegiak)

INFORMAZIOA: 945.300.408 / Zapatarri 31- Agurain.  
lautada@aek.org

## KZGUNEA

Zeure burua aktibatu eta teknologia berrietan  
jutzen jarraitzeko une aproposa da. Burgeluko  
udal txetan (Burgelu) kokatuta daogen  
KZgunea hurbil zaitzke.  
Ordutegiaren eta begiralearen  
945 300472 telefonoan.  
Ikastaro eta KZguneako zerbiztuen informazio  
gehiago:  
[www.kzgunea.eus](http://www.kzgunea.eus)



Burgeluko udala. Burgelu Etorbidea 17.  
945 420 713. [www.elburgo-burgelu.eus](http://www.elburgo-burgelu.eus)